

### **Notat vedr. beskyttet natur m.v. på Korsør Fyldplads**

I forbindelse med kommunens overvejelser/realiseringer omkring nedlukning af Korsør Fyldplads blev der den 8.10.2008 foretaget besigtigelse på fyldpladsen med deltagelse fra kommunen, Arkitektfirmaet Hasløv & Kjærsgaard samt fra Dansk Miljørådgivning. Undertegnede foretog supplerende besigtigelse af området den 9.10.2008.

På baggrund af besigtigelserne har kontoret for Miljø og Natur foretaget en vurdering af, hvilke forpligtelser og interesser der er i forhold til naturbeskyttelsesloven og habitatdirektivet.

Det skal bemærkes, at MNU på møde den 20. februar 2007 i forbindelse med lovliggørelse af byggeri i mose ved Rødhøjvej (j.nr. 2007-006487) har besluttet, at kommunen arbejder for at gennemføre et naturprojekt i lokalplanområdet i det omfang det er realistisk muligt.

#### Naturområder omfattet af naturbeskyttelseslovens § 3

(Se vedlagte kortbilag).

På fyldpladsen findes mod nordøst et ca. 630 m<sup>2</sup> stort kombineret sø- og moseområde (lokaliteterne 4063, 4064 og 4065), som efter Miljø og Natur's vurdering er omfattet af naturbeskyttelseslovens § 3. Lokaliteten 4063 er en udtørrende sø (vandhul) med et naturligt tilknyttet plante- og dyreliv. Søen vurderes at kunne have forholdsvis stor betydning som ynglebiodotop for padder, som potentielt forekommer i området.

Beskyttelsen betyder, at der ikke må foretages ændringer af tilstanden af sø- og moseområdet. Kommunen kan i særlige tilfælde meddele dispensation fra beskyttelsen i § 3.

#### Andre naturområder

I området findes desuden et ca. 70 m<sup>2</sup> vandhul (Lokalitet 4062), der er anlagt med faste betonkanter. Da vandhullet er mindre end 100 m<sup>2</sup> er det ikke omfattet af naturbeskyttelseslovens § 3. Vandhullet har dog et naturligt plante- og dyreliv, og vurderes at kunne have forholdsvis stor betydning for padder, som potentielt kan forekomme i området.

Desuden findes et ca. 2.200 m<sup>2</sup> stort moseareal (lokalitet 55). Området er tæt bevokset med tagrør. Mosens maksimale vandstand bestemmes af niveauet for en afløbsgrøft i mosens østlige ende. Da mosens areal er mindre end 2.500 m<sup>2</sup> er den ikke omfattet af naturbeskyttelseslovens § 3. Arealet har potentielt værdi for fugle som rørhøg, rørsanger, sivsanger m.fl. samt evt. som opholdssted for padder, der potentielt kan forekomme i området.

#### EF-habitatdirektivet

Kommunen er ifølge "Bekendtgørelse nr. 408 af 1. maj 2007 om udpegning og administration af internationale naturbeskyttelsesområder samt beskyttelse af visse arter" forpligtet til at sikre, at der ved planlægning, myndighedsudøvelse m.v. ikke sker væsentlige forringelser for arter af planter og dyr som er opført på habitatdirektivets bilag IV (bilag IV-arter).

Miljø og Natur har ingen konkret viden om forekomst af bilag IV-arter i området, men vurderer at 2 sådanne arter potentielt kan findes i området. Det drejer sig om:

- 1) Spidssnudet frø, som potentielt kan yngle på lokaliteterne 4062 og 4063 og endvidere potentielt kan have opholdssteder i de fugtige og til tider vanddækkede tagrørsområder herunder 4064, 4065 og 55.

- 2) Markfirben, der potentielt kan findes i dele af fyldplads, jordtip og anlægsområde. Særligt på sydvendte skrånende arealer med blotlagt jord eller sparsom bevoksning kan der være velegnede opholds- og ynglesteder for markfirbenet. Generelt er arealerne på fyldpladsen dog dækket af en tæt og høj bevoksning af græsser og urter, og det vurderes umiddelbart, at området ikke indeholder lokaliteter af væsentlig betydning for markfirben.

Miljø og Natur anbefaler, at der i det kommende forår og forsommer foretages en nøjere undersøgelse af, hvorvidt spidssnudet frø yngler på de nævnte lokaliteter. Derefter vil der kunne foretages en konkret vurdering af, hvilken risiko der med et videre projekt vil være for at forringe vilkårene for arten væsentligt. Ligeledes vil man kunne vurdere, om det vil være nødvendigt at foretage kompenserende tiltag for at sikre en eventuel forekomst af arten.

I stedet for at foretage konkrete undersøgelser kan kommune ud fra et forsigtighedsprincip antage at arten findes i området.

Hvis det konstateres, at spidssnudet frø findes i området, eller hvis kommunen antager at den findes, kan man ved forskellige forholdsregler og tiltag sikre vilkårene for arterne.

For spidssnudet frø vil det f.eks. kunne handle om

- at bevare de 2 vandhuller 4062 4063 (der er potentielle ynglelokaliteter) samt nærtliggende mosearealer
- at hæve vandstanden i i moseområdet lok. 55 ved at hæve tærsklen til afløbsgrøften
- at uddybe dele af lok. 55.

For at en anlæggelse af vådområder eller uddybning m.v. af disse på fyldpladsen vil kunne have en naturmæssig gavnlig effekt, forudsættes det dog, at der ikke vil kunne ske udsivning/tilstrømning af forurenende stoffer, som negativt vil kunne påvirke det dyreliv som knyttes til lokaliteterne.

Natur og Miljø vil desuden anbefale, at man i forbindelse med efterbehandlingen så vidt muligt undlader at udlægge næringsrig muldjord eller at foretage beplantning på sydvendte skrånninger i området, for således at forbedre områdets potentielle værdi for markfirben.

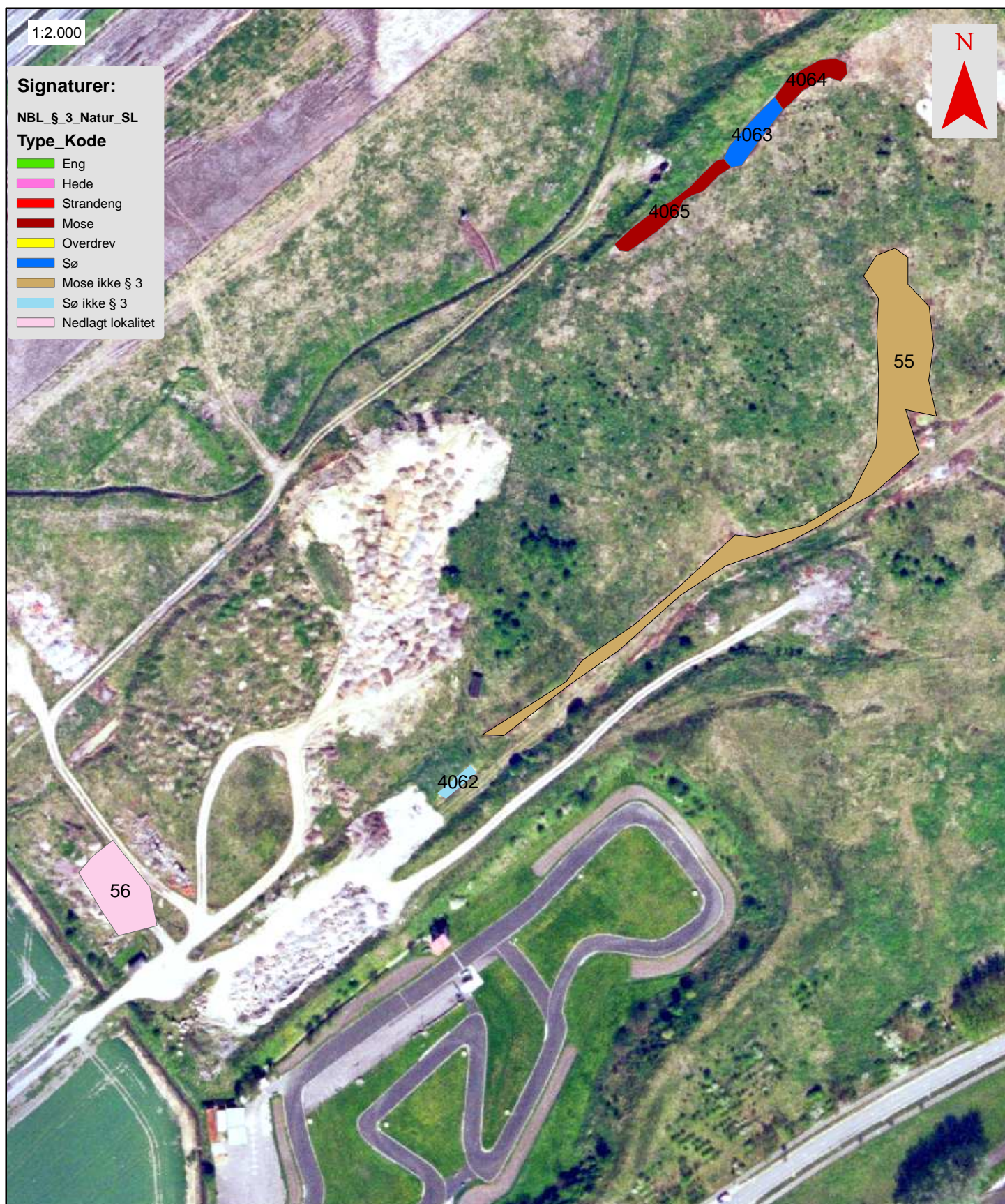
#### MNU's beslutning om vådområde

Som nævnt indledningsvist besluttede MNU på møde den 20. februar 2007 i forbindelse med lovliggørelse af byggeri i mose ved Rødhøjvej (j.nr. 2007-006487), at kommunen arbejder for at gennemføre et naturprojekt (vådområde) i lokalplanområdet i det omfang det er realistisk muligt. Et sådan naturprojekt ville umiddelbart kunne gennemføres ved at hæve vandstanden på lokalitet nr. 55, som nævnt ovenfor.

#### **Oprids: Særlige opmærksomhedspunkter**

- En ændring af tilstanden af lokaliteterne 4063, 4064 og 4065 forudsætter en dispensation fra naturbeskyttelseslovens § 3 (kommunen er myndighed).
- Kommunen er forpligtet til at sikre, at der i forbindelse med nedlukningen ikke sker væsentligt negative påvirkninger af bilag-IV arter, - aktuelt er der tale om potentiel forekomst af spidssnudet frø
- MNU har på møde den 20. februar 2007 besluttet, at kommunen arbejder for at gennemføre et naturprojekt i lokalplanområdet i det omfang det er realistisk muligt.





## Beskyttet natur m.v. på Korsør Fyldplads

Copyright COWI

0 25 50 100 Meter

Dato: 28-10-2008  
 Initialer: khlar